

美の家系図を見るようです。

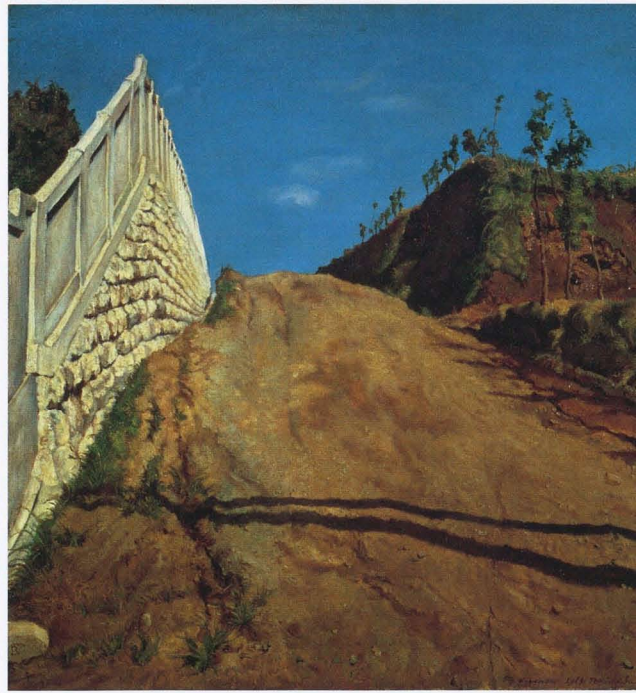
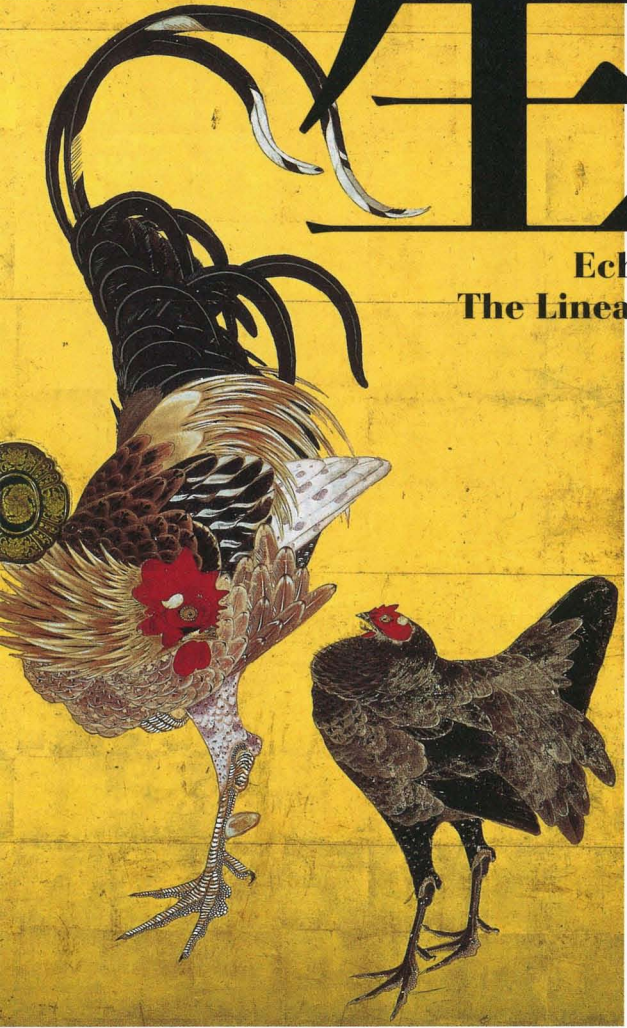
誕生 名作

創刊記念『國華』130周年・朝日新聞140周年 特別展

つながる 日本美術

Celebrating the 130th Anniversary of KOKKA and the 140th Anniversary of The Asahi Shimbun

Echoes of a Masterpiece: The Lineage of Beauty in Japanese Art



2018. 4.13(金) ~ 5.27(日)

前期展示=4月13日~5月6日、後期展示=5月8日~5月27日
開館時間=午前9時30分~午後5時 *金曜・土曜は午後9時、日曜・祝日は午後6時まで *入館は閉館の30分前まで
休館日=月曜日 *ただし4月30日(月・休)は開館

TNM 東京国立博物館 平成館

TOKYO NATIONAL MUSEUM (Ueno Park) [上野公園]
主催=東京国立博物館、國華社、朝日新聞社、テレビ朝日、BS朝日
協賛=竹中工務店、凸版印刷、三菱商事

展覧会公式サイト <http://meisaku2018.jp/> お問い合わせ 03-5777-8600 (ハローダイヤル)



名作誕生 つながる日本美術

日本美術史上には「名作」と呼ばれる作品が数多く存在します。時代を代表する作家によって作られた名作、海を越えて日本へもたらされた名作、古典に学び新時代の美意識で生まれ変わった名作など、「名作」はさまざまにドラマをもつて誕生し、語り継がれ、作り継がれてきました。

本展では、こうした作品同士の影響関係や共通する背景に着目して、鑑真ゆかりの木彫や美麗な普賢菩薩像など仏教美術の白眉から、雪舟、若冲らの代表作、伊勢物語や源氏物語などの古典文学から生まれた工芸、さらには近代洋画まで、地域、時代を超えた名作の数々を12のテーマで紹介いたします。国宝・重要文化財を含む約120件が一堂に並ぶことよってみてくる、名作誕生のドラマをぜひご堪能ください。

人々の祈りがつなぐ

仏教美術の「名作」!



国宝 普賢菩薩騎象像
平安時代・12世紀
東京・大倉集古館蔵



国宝 普賢菩薩像
平安時代・12世紀
東京国立博物館蔵
[前期展示]

雪舟

絵師はいかにして

あの「名作」を生み出したのか?



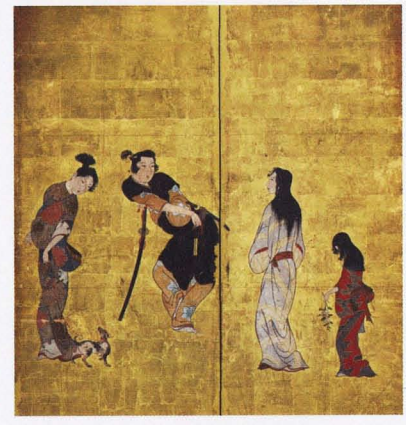
重要文化財 四季花鳥図屏風 雪舟等楊筆 室町時代・15世紀 京都国立博物館蔵 [前期展示]

若冲



重要文化財 仙人掌鶏図襖 伊藤若冲筆
江戸時代・18世紀 大阪・西福寺蔵

「名作」に継承される形



国宝 風俗図屏風(彦根屏風)(部分)
江戸時代・17世紀 滋賀・彦根城博物館蔵
[展示期間=5月15日~5月27日]



見返り美人図 菱川師宣筆
江戸時代・17世紀 東京国立博物館蔵

古典文学の「名作」が生まれ変わる!



重要文化財 初音蒔絵火取母室
室町時代・15世紀
神奈川・東慶寺蔵



重要文化財 色絵竜田川文透彫反鉢 尾形乾山作
江戸時代・18世紀 神奈川・岡田美術館蔵
[後期展示]

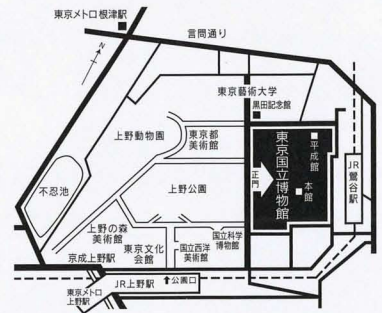
観覧料(税込)	当日券	前売券	団体券
一般	1,600円	1,400円	1,300円
大学生	1,200円	1,000円	900円
高校生	900円	700円	600円

*中学生以下無料 *団体は20人以上 *障がい者とその介護者1名は無料(入館の際に障がい者手帳などをご提示ください) *チケット取り扱いは東京国立博物館正門チケット売場(窓口、開館日のみ)、展覧会公式サイト、各種プレイガイド。前売券販売期間は2月1日~4月12日。

お得な早割2枚セット券=2,600円(税込)を12月1日~1月31日販売!

TNM 東京国立博物館 平成館 [上野公園]

TOKYO NATIONAL MUSEUM (Ueno Park)
展覧会公式サイト <http://meisaku2018.jp/>
お問い合わせ 03-5777-8600(ハローダイヤル)
〒110-8712 東京都台東区上野公園13-9 <http://www.tnm.jp/>
[交通案内] ©JR上野公園口・鶯谷駅南口より徒歩10分
©東京メトロ銀座線・日比谷線上野駅、東京メトロ千代田線根津駅、京成電鉄京成上野駅より徒歩15分



*本展は他会場へは巡回いたしません。

右上=重要文化財 四季花鳥図屏風(部分) 雪舟等楊筆 室町時代・15世紀 京都国立博物館蔵 [前期展示] / 右中=国宝 風俗図屏風(彦根屏風)(部分) 江戸時代・17世紀 滋賀・彦根城博物館蔵 [展示期間=5月15日~5月27日] / 右下=重要文化財 道路と土手と塀(切通之写生) 岸田劉生筆 大正4年(1915) 東京国立近代美術館蔵 / 中央上=紺紙金字法華経(開結共)のうち観普賢経(部分) 平安時代・12世紀 滋賀・百濟寺蔵 [前期展示] / 中央下=重要文化財 伝薬師如来立像 奈良時代・8世紀 奈良・唐招提寺蔵(画像提供:奈良国立博物館 撮影:森村欣司) / 左上=国宝 松林図屏風(部分) 長谷川等伯筆 安土桃山時代・16世紀 東京国立博物館蔵 [前期展示] / 左中=国宝 八橋蒔絵螺鈿硯箱 尾形光琳作 江戸時代・18世紀 東京国立博物館蔵 [前期展示] / 左下=重要文化財 仙人掌群鶏図襖(部分) 伊藤若冲筆 江戸時代・18世紀 大阪・西福寺蔵